

MIEJSCOWY PLAN ZAGOSPODAROWANIA PRZESTRZENNEGO
NA OBSZARZE MIEJSCOWOŚCI OWCEGŁOWY, GMINA ROGOŹNO
skala 1: 1000



0 10 20 30 40 50 60 70 80 90 100 m

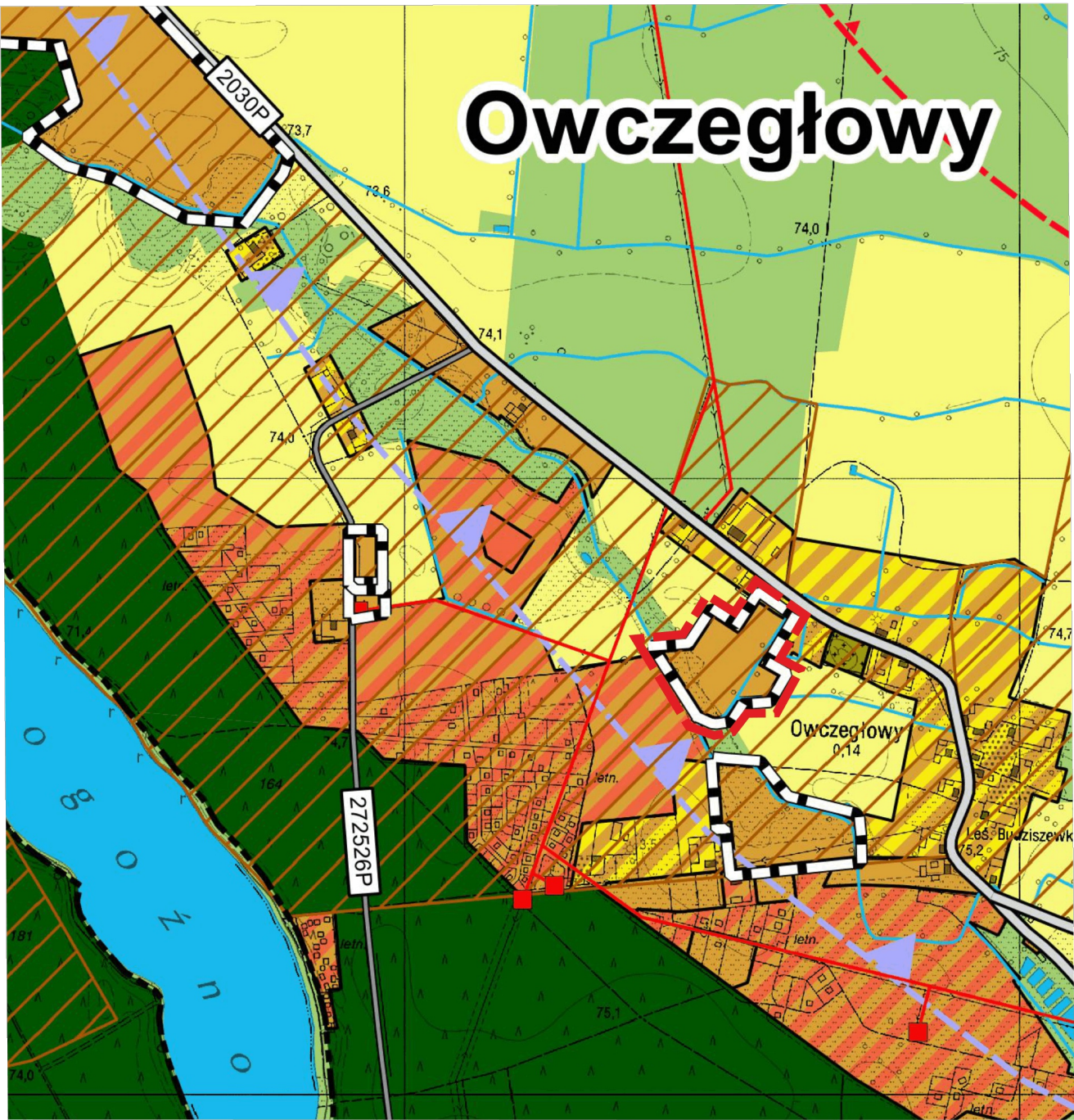
załącznik nr 3
do Uchwały nr
Rady Miejskiej w Rogoźnie
z dnia

Układ współrzędnych: EPSG: 2177/ETRS89 CS 2000/18

Źródło pochodzenia państwowego materiału geodezyjnego i kartograficznego
Starostwo Powiatowe w Obornikach

Wrys ze studium uwarunkowań i kierunków zagospodarowania
przestrzennego gminy Rogoźno

----- granica opracowania planu skala 1:10 000



- TERENY ZABUDOWY MIESZKANIOWEJ JEDNORODZINNEJ
- GRANICA STREF "OW" OCHRONY ZEWDENCJONOWANYCH STANOWISK ARCHEOLOGICZNYCH
- GRANICA GŁÓWNEGO ZBIORNIKA WÓD PODZIEMNYCH NR 143
- TERENY WÓD POWIERZCHNIOWYCH ŚRÓDLĄDOWYCH

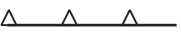
OZNACZENIA



GRANICA OBSZARU OBJĘTEGO PLANEM MIEJSCOWYM



LINIA ROZGRANICZAJĄCA TERENY O RÓŻNYM PRZEZNACZENIU LUB RÓŻNYCH ZASADACH ZAGOSPODAROWANIA



NIEPRZEKRACZALNA LINIA ZABUDOWY



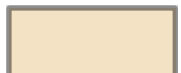
OBSZAR GŁÓWNEGO ZBIORNIKA WÓD PODZIEMNYCH nr 143 SUBZBIORNIK INOWROCLAW - GNIEZNO (w granicach planu)



OBSZAR CHRONIONEGO KRAJOBRAZU DOLINY WEŁNY I RYNNY GOŁANIECKO - WĄGROWIECKIEJ (w granicach planu)



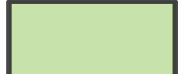
ORIENTACYJNE PODZIAŁY NA DZIAŁKI BUDOWLANE



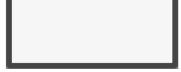
MNW - TEREN ZABUDOWY MIESZKANIOWEJ JEDNORODZINNEJ WOLNOSTOJĄCEJ



WS - TEREN WÓD POWIERZCHNIOWYCH ŚRÓDLĄDOWYCH



ZN - TEREN ZIELENI NATURALNEJ



KR - TEREN KOMUNIKACJI DROGOWEJ WEWNĘTRZNEJ